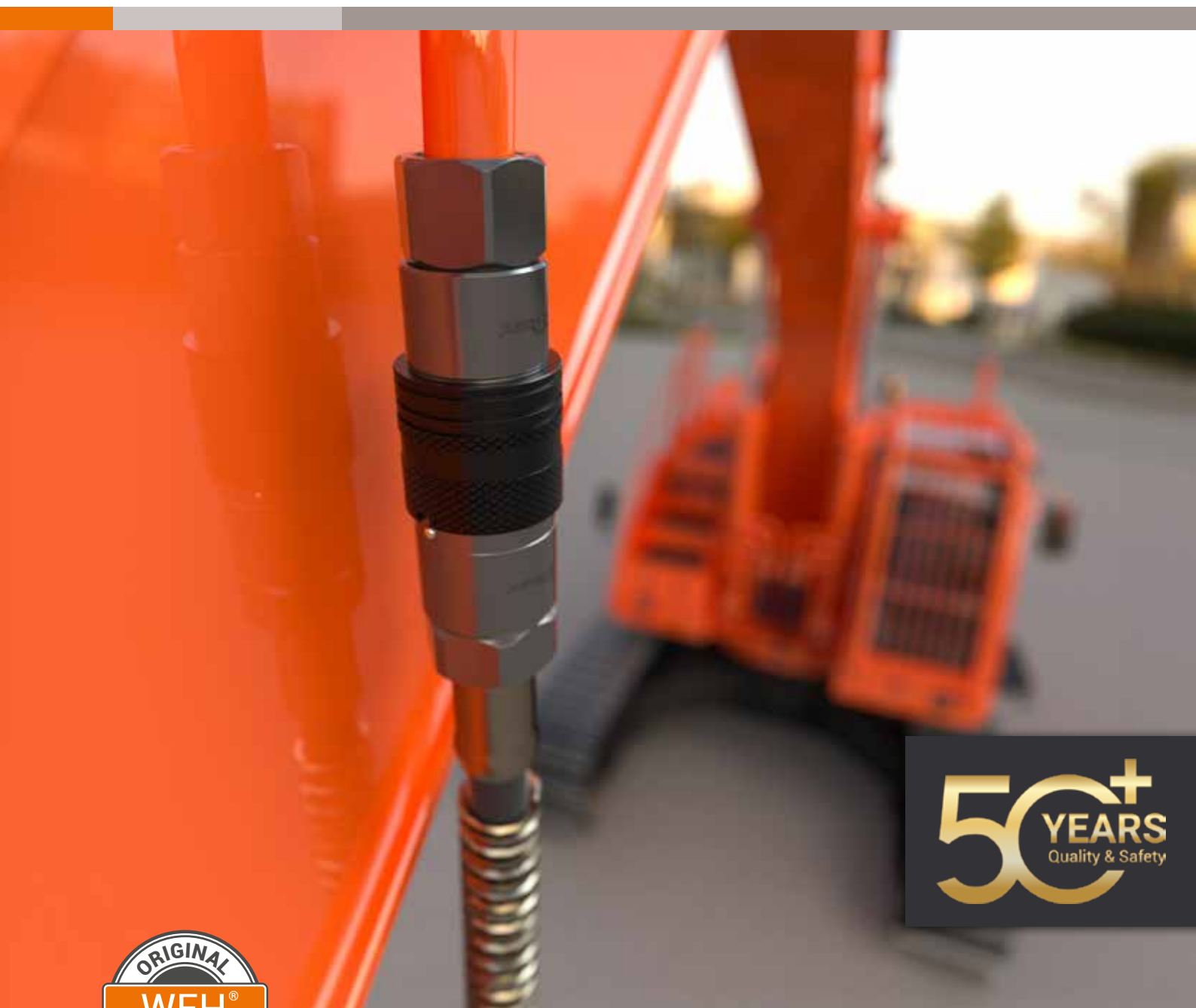



WEH® Flat-Face

Gyorscsatlakozók hidraulikus rendszerekhez





Gyors és tiszta csatlakozások Flat Face csatlakozókkal

Hidraulikus alkalmazásokhoz és rendszerekhez

Dolgoznak-e olyan hidraulikus alkalmazással, ahol a tömlőket gyakran csatlakoztatják? És meg kell felelniük olyan követelményeknek, hogy ellenálljanak dinamikus erőknek (például akár 8 tonnás kalapácsütés) vagy hirtelen áramlási irányváltásoknak?

Az ilyen esetekben a WEH® Flat Face típusú gyorscsatlakozók a megfelelő választás.

A WEH® csatlakozók jellemzője a nagyon hosszú élettartam, a nagy ellenállás ipari igénybevételekkel szemben, valamint a **magas repesztési és üzemi nyomás.**

Miért vagyunk olyan magabiztosak a termékeinkkel kapcsolatban?

Részben azért, mert a TRN1 dugót a gyártási folyamat során kemény felületkezelésnek vetik alá. Ezzel a **lehető legnagyobb felületi keménységet** érjük el a csatlakozó teljes elülső részén. Ez komoly előny a nagy kihívást jelentő alkalmazásokban.

A WEH® Flat-Face csatlakozók nemcsak strapabíróak, hanem egyben környezetbarát termékek is. A régi kúpos, szelepes ISO-A vagy ISO-B csatlakozókkal szemben a Flat Face csatlakozókkal a közegvesztés lényegesen kisebb. A Flat Face rendszer biztosítja, hogy ne legyen hidraulika olaj szivárgás. Nem csak a környezetet védi, de költséget is csökkent. Nincs takarítási és olaj utántöltési költség.

A WEH® Flat-Face csatlakozókkal a munka gyors, könnyű, tiszta és biztonságos. **Csatlakozóink sok szempontból jelentősen meghaladják az alkalmazott ISO 16028 szabvány követelményeit** (további információ a 9. oldalon).

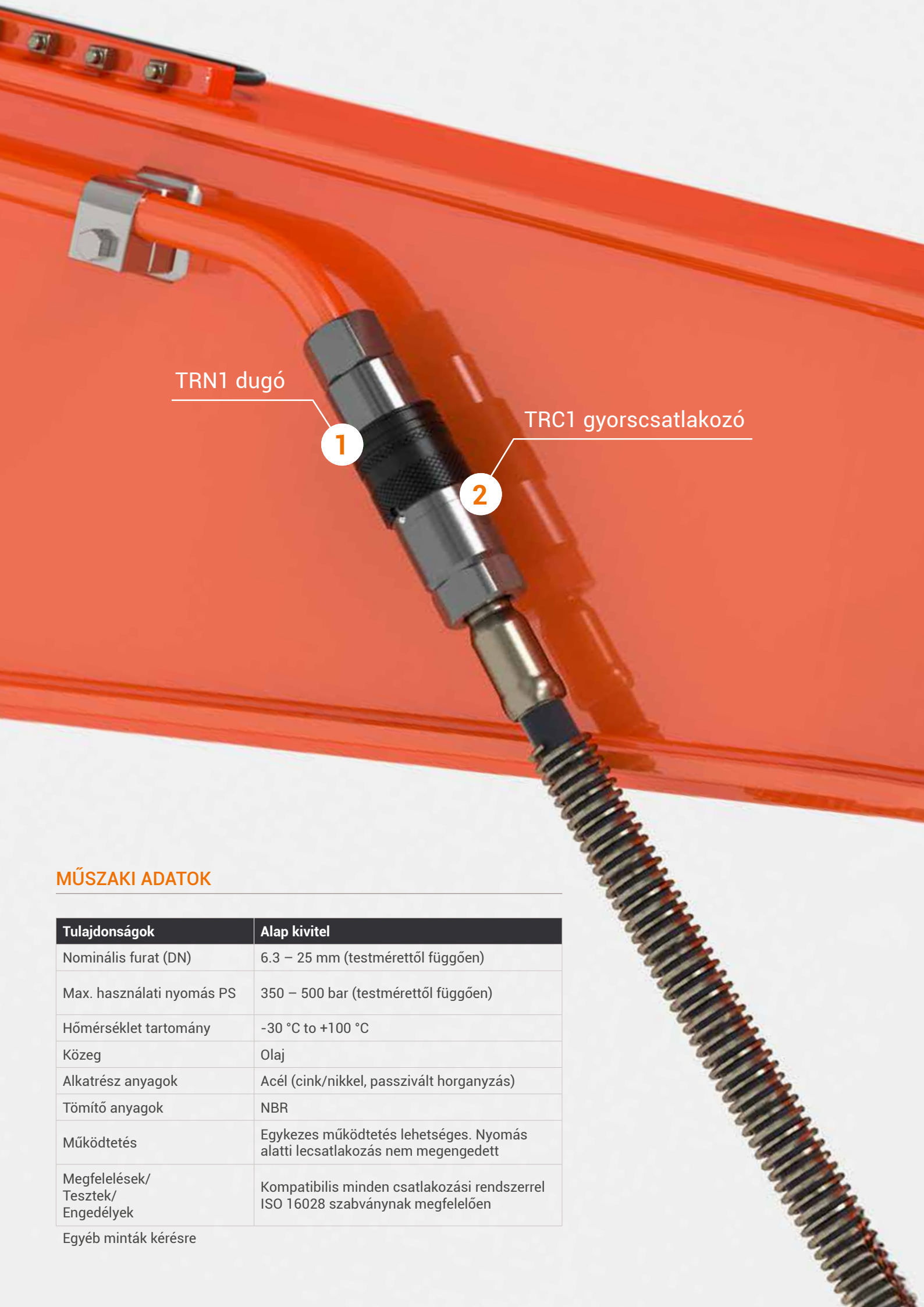
A WEH® gyorscsatlakozó rendszer TRC1 csatlakozóból és a TRN1 dugóból áll. A csatlakozórendszer **mindkét oldalon csatlakoztatható hagyományos hidraulika tömlőkhöz BSP menetes fittingekkel.** Más méretekre vagy típusokra kérjen külön ajánlatot.

Még egy tipp:

Rendeljen **védősapkát** is. Így nem csak a csatlakozót, hanem a hidraulika rendszert is védi a szennyeződésektől.

Előnyök

- ▶ Lapos tömítésű design
- ▶ Biztonsági zár
- ▶ Egykezes működtetés
- ▶ A csatlakoztatás maradék nyomás alatt is lehetséges
- ▶ Csökkenti a hidraulikus rendszerek szennyeződését
- ▶ Szivárgás mentes lecsatlakozás
- ▶ Magas teljesítmény



TRN1 dugó

1

TRC1 gyorscsatlakozó

2

MŰSZAKI ADATOK

Tulajdonságok	Alap kivétel
Nominális furat (DN)	6.3 – 25 mm (testmérettől függően)
Max. használati nyomás PS	350 – 500 bar (testmérettől függően)
Hőmérséklet tartomány	-30 °C to +100 °C
Közeg	Olaj
Alkatrész anyagok	Acél (cink/nikkel, passzívált horganyzás)
Tömítő anyagok	NBR
Működtetés	Egykezes működtetés lehetséges. Nyomás alatti lecsatlakozás nem megengedett
Megfelelések/ Tesztek/ Engedélyek	Kompatibilis minden csatlakozási rendszerrel ISO 16028 szabványnak megfelelően

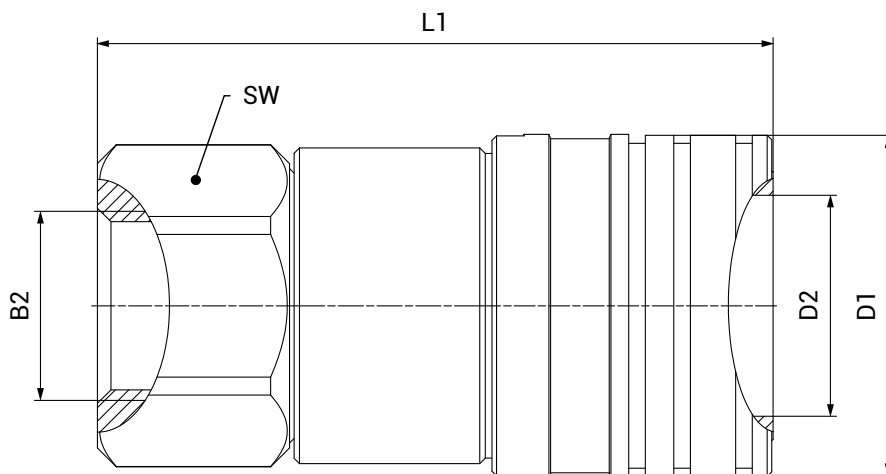
Egyéb minták kérésre

TRC1 gyorscsatlakozó

Flat-Face



Cikkszám	Leírás	DN	Max. működési nyomás PS	Min. rezesztési nyomás	B2 (belső menet)	L1	D1	D2	A/F	Áramlási térfogat l/perc ΔP 3 bar mellett	Szivárgás (lecsatlakozva)
C1-183781	TRC1-S1	6.3	500 bar	1500 bar	G1/4"	58.2	26.8	16.1	21	24	0.02 ml
C1-183782	TRC1-S2	10.0	400 bar	1200 bar	G3/8"	67.6	30.8	19.7	25	44	0.03 ml
C1-183783	TRC1-S3	12.5	400 bar	1200 bar	G1/2"	75.0	37.8	24.5	32	93	0.04 ml
C1-183784	TRC1-S4	16.0	400 bar	1200 bar	G3/4"	80.0	40.8	27.0	36	139	0.06 ml
C1-183785	TRC1-S5	19.0	400 bar	1200 bar	G3/4"	99.0	45.8	30.0	41	188	0.10 ml
C1-183786	TRC1-S6	25.0	350 bar	1200 bar	G1"	109	55.0	36.0	46	330	0.11 ml

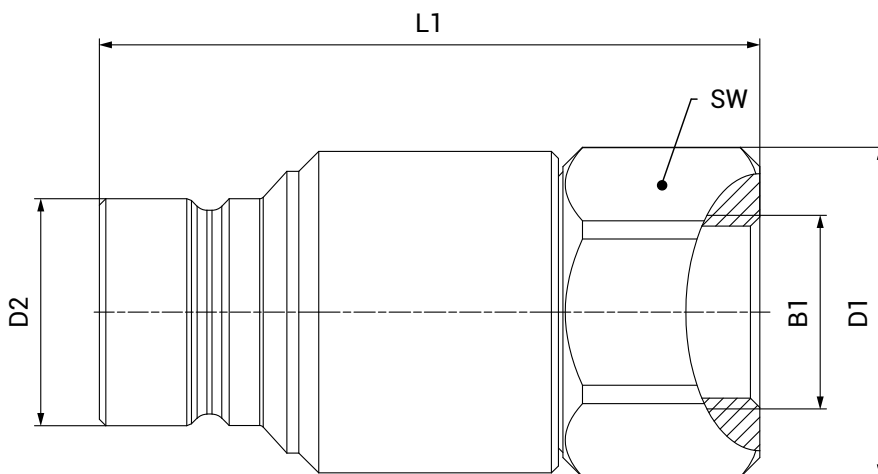


TRN1 dugó

Flat-Face



Cikkszám	Leírás	DN	Max. működési nyomás PS	Min. rezesztési nyomás	B2 (belső menet)	L1	D1	D2	A/F	Áramlási térfogat l/perc ΔP 3 bar mellett	Szivárgás (lecsatlakozva)
C1-183775	TRN1-S1	6.3	500 bar	1500 bar	G1/4"	58.2	26.8	16.1	21	24	0.02 ml
C1-183776	TRN1-S2	10.0	400 bar	1200 bar	G3/8"	67.6	30.8	19.7	25	44	0.03 ml
C1-183777	TRN1-S3	12.5	400 bar	1200 bar	G1/2"	75.0	37.8	24.5	32	93	0.04 ml
C1-183778	TRN1-S4	16.0	400 bar	1200 bar	G3/4"	80.0	40.8	27.0	36	139	0.06 ml
C1-183779	TRN1-S5	19.0	400 bar	1200 bar	G3/4"	99.0	45.8	30.0	41	188	0.10 ml
C1-183780	TRN1-S6	25.0	350 bar	1200 bar	G1"	109	55.0	36.0	46	330	0.11 ml



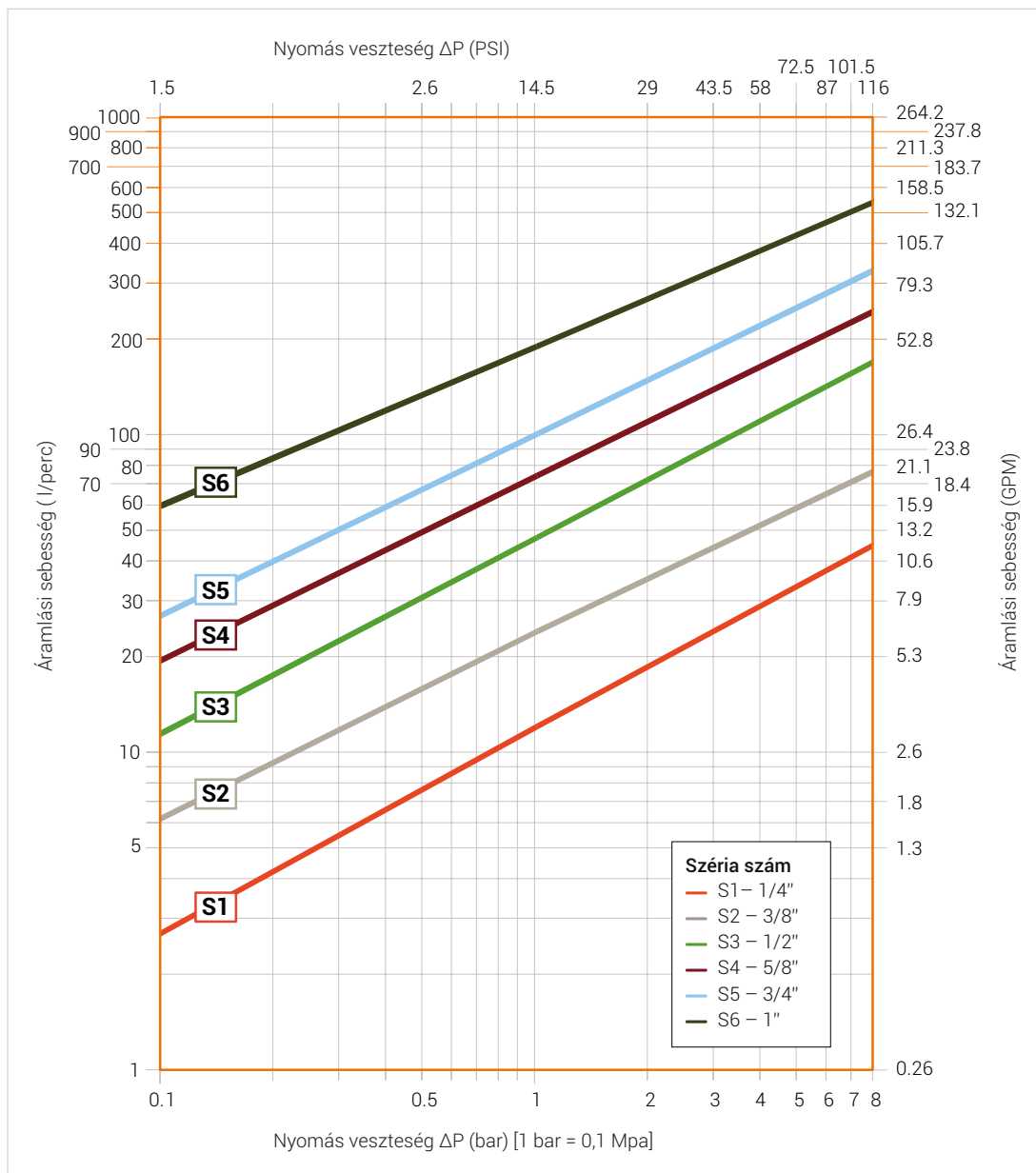
Áramlási sebesség

Fontos paraméterek

Fontos használati paraméter a gyorscsatlakozónál az áramlási sebesség. A WEH® Flat-Face csatlakozók segítségével kiváló áramlási értékeket érhet el a hidraulikus rendszerekben.

Mégeggy érdekes adat: A diagramokon láthatja, hogy adott nyomásvesztés mellett milyen áramlást érhet el a WEH® gyorscsatlakozók segítségével. Felhívjuk figyelmét, hogy ez az információ csak a TRN1 és a TRC1 kombinációja esetén érvényes, más gyártók termékeivel való összekapcsolás esetén nem.

Széria szám	Ház méret	Áramlási sebesség l/perc @ ΔP 3 bar mellett
S1	1/4"	24
S2	3/8"	44
S3	1/2"	93
S4	5/8"	139
S5	3/4"	188
S6	1"	330



Megjegyzés: Az egyes széria számok utáni számok a ház méretét jelölik inch-ben kifejezve. A közegcsatlakozás méretei különbözők lehetnek.

Védősapkák

Tartozékok

A hidraulikus rendszerekben előforduló meghibásodások nagy részét szennyeződések okozzák.

Szétcsatlakozáskor a csatlakozókra vagy a dugókra kerülő szennyeződés bejuthat a hidraulikus rendszerbe. **Javaslat:** Használjon védősapkát, és a csatlakozók leválasztása után mindig helyezze rá a gyorscsatlakozóra és a dugóra.

Ez megakadályozza a csatlakozók és a dugók érintkezési felületének szennyeződését, így védi hidraulikus rendszert.

Kiegészítés:

A védősapkák a csatlakozókra és a dugókra rögzíthetők, így nem vesznek el.

Amikor a csatlakozó és a dugó kapcsolódott, a védősapkák is összeilleszthetőek.

Ez megvédi a védősapkát is a szennyeződésektől.

Part No.	Description
W183989	Védősapkák a gyorscsatlakozó TRC-S1
W183990	Védősapkák a gyorscsatlakozó TRC-S2
W183991	Védősapkák a gyorscsatlakozó TRC-S3
W183992	Védősapkák a gyorscsatlakozó TRC-S4
W183993	Védősapkák a gyorscsatlakozó TRC-S5
W183994	Védősapkák a gyorscsatlakozó TRC-S6
W183995	Védősapkák a dugó TRN-S1
W183996	Védősapkák a dugó TRN-S2
W183997	Védősapkák a dugó TRN-S3
W183998	Védősapkák a dugó TRN-S4
W183999	Védősapkák a dugó TRN-S5
W184000	Védősapkák a dugó TRN-S6



Felhasználási területek

Flac Face csatlakozókat használó iparágak



Minden olyan felhasználásnál, ahol hidraulikát is használnak, a Flat Face csatlakozók megbízható segítséget nyújtanak. **Gyors, könnyű, biztonságos, tiszta és hatékony.** Ha ezek a jellemzők elengedhetetlenek, és a mindennapi munka során gyorsan kell tömlőket csatlakoztatni, a Flat Face csatlakozó lehet a megoldás. Ilyen csatlakozókat használnak az építőiparban, mezőgazdaságban, erdészetekben, bányászatban, gyártásban, és a gépészetben.

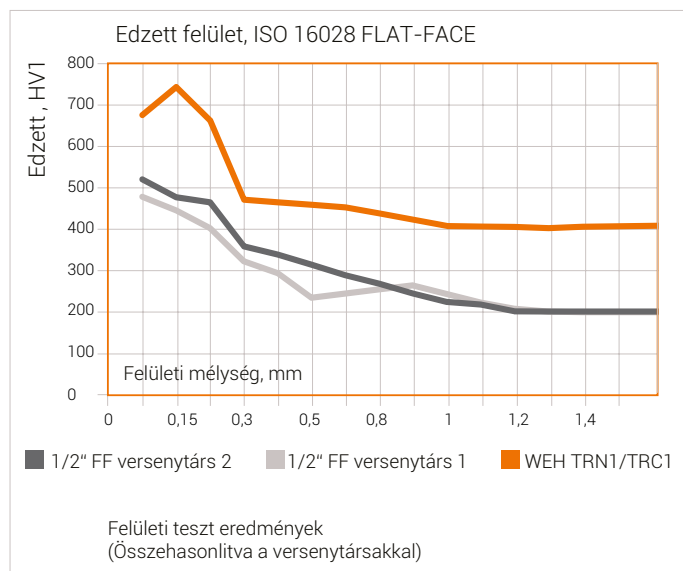
Ezek az alkalmazások nagy igénybevételt jelentenek, mert ki kell bírniuk a gyors irányváltásokat és a kemény dinamikus hatásokat. A különböző iparágak elégedett felhasználói bizonyítják, hogy ezek a csatlakozók kiválóan működnek.

- 1 Építőipar
- 2 Mezőgazdaság
- 3 Erdészet
- 4 Bányászat
- 5 Gyártás
- 6 Gépészet

Jobb, mint az átlag

Előnyök

WEH® TRC1-TRN1 stabil és megbízható:



A TRN1 felületét speciális keményítéssel edzették. Ennek köszönhetően a felületi keménysége körülbelül 30%-kal magasabb, mint más gyártók termékei.

Ez kifizetődő, ha tartósságról, nehéz igénybevéteről, nagy üzemi nyomású alkalmazásokról van szó.

WEH® TRC1-TRN1 jobb, mint a hagyományos:

A maximális működési és repesztési nyomás messze felülmúlja az ISO 16028 szabvány követelményeit. Ennek köszönhetően ezek a gyorscsatlakozók alkalmasak a nagy terhelést igénylő alkalmazásokhoz.

A speciális tömítési technológiának köszönhetően szétkapcsolásnál lényegesen kisebb a szivárgás veszteség.

Ez nem csak gazdaságos, de környezetbarát is.

Testméret	Max. PS WEH® TRC1-TRN1	Minimum PS ISO 16028 szerint	Szivárgás WEH® TRC1-TRN1	ISO 16028 szerint megengedett szivárgás
6.3	500	315	0.02	0.02
10	400	250	0.03	0.035
12.5	400	250	0.04	0.07
16	400	250	0.06	0.10
19	400	250	0.10	0.15
25	350	250	0.11	0.25



Könnyen kezelhető



Minőség



Biztonság



Hatékony



Környezetbarát

KARBANTARTÁSI ÚTMUTATÓ

- Soha ne terhelje túl a gyorscsatlakozót. Vegye figyelembe az adatlapon feltüntetett megengedett maximális működési nyomást. A feltüntetett repesztési nyomás a korrózió- és sérülésmentes termékek véletlenszerű túlterhelésére vonatkozik. A gyorscsatlakozó nem rendeltetésszerű, szabálytalan használata személyi sérülésekhez, halálhoz, valamint anyagi károkhoz vezethet.
- Tartsa tisztán a csatlakozókat és védje a nedvességtől. Használat előtt kérjük, törölje át.
- Szétkapcsolásnál tegye fel a porvédő sapkákat a csatlakozókra.
- Óvja a sérülésektől a csatlakozók felületét.
- Időközönként ellenőrizze a tömítéseket és a mozgó alkatrészeket. Cserélje le a sérült csatlakozókat.
- Időközönként ellenőrizze a dugó fittingjeit. Karcolások, kopások esetén cserélje ki a csatlakozót. A sérült fittingek gyors kopáshoz vezetnek.
- Válassza ki az alkalmazásnak megfelelő gyorscsatlakozót. A túl nagy csatlakozási pontok koptatják a csatlakozót.
- A porvédő sapkákat a gyorscsatlakozók használata közben össze lehet kapcsolni. Ez megakadályozza a porvédő sapka szennyeződését.



Rövidítések/Meghatározások

A rövidítések magyarázatát, a kifejezések meghatározását és a további adatokat megtalálja a megfelelő katalógus vonatkozó műszaki függelékében, vagy a www.weh.com weboldalon.

Ábrák,rajzok

Az adatlapon használt illusztrációk és/vagy képek tájékoztató jellegűek, ezért eltérhetnek a tényleges terméktől. Kötelező érvényű információkért kérjük, hivatkozzon egyedi megrendeléseire.

Biztonságos termék választék

WEH® termékeinket szakképzett, professzionális felhasználók általi üzemeltetésre tervezték (amennyiben a WEH® termékek egyedi esetekben más felhasználók általi üzemeltetésre is alkalmasak, ez a megfelelő kezelési útmutatóban kifejezetten szerepel). Kérjük, vegye figyelembe, hogy a WEH nem ismeri az Ön felhasználási területét, ezért – a termékek széleskörű használata miatt – nem tud minden lehetséges alkalmazástípuson tesztelni. Ezért mindig a felhasználó a felelős a megfelelő WEH® termék kiválasztásáért, konfigurációjáért, alkalmazhatóságáért, különös tekintettel a felhasználási terület követelményeire. A WEH® termékek megvásárlása előtt győződjön meg róla, hogy a kiválasztott termék megfelel az Ön tervezett felhasználására, teljesítményadataira, anyagaira, közegeire. Kérjük, vegye figyelembe az üzemeltetésre, kezelésre és karbantartásra vonatkozó műszaki és jogi előírásokat is. A termékek minősége és biztonsága a legfőbb szempont. A WEH® termékek csak a rájuk vonatkozó adatlapoknak és termékleírásoknak megfelelő

alkalmazások esetén használhatók. Ha Ön nem biztos abban, hogy a kiválasztott termék minden szempontból megfelelő az alkalmazásra, kérjük vegye fel velünk a kapcsolatot. Az ebből fakadó meghibásodásokért nem vállalunk felelősséget. Egyedül Ön felelős a harmadik féltől származó termékek alkalmasságának ellenőrzéséért. A WEH® termékek és alkatrészek megfelelnek a minőségi és biztonsági előírásoknak.

Élettartam

A WEH® termékek kopása és elhasználódása mindig felhasználás függvénye. További részletek és a termékek karbantartási javaslatai a használati útmutatókban olvashatók.

Kapcsolat

Kérdés esetén kérjük vegy fel velünk a kapcsolatot!

WEH GmbH Verbindungstechnik

Josef-Henle-Str. 1
89257 Illertissen / Németország

Telefon: +49 7303 9609-0

E-Mail: sales@weh.com

Website: www.weh.com

Magyarországi és román képviselő:

Gyorscsatlakozók.hu Kft.

Baross utca 79-89.
1047 Budapest / Magyarország

Telefon: +36-1-453-7063

Fax: +36-1-453-7061

Email: weh@gyorscsatlakozok.hu

www.gyorscsatlakozok.hu

© Minden jog fenntartva, WEH GmbH Verbindungstechnik. Bármilyen jogosulatlan felhasználás szigorúan tilos. A változtatás jogát fenntartjuk. A nyomdai hibákért nem vállalunk felelősséget. Korábbi kiadások nem érvényesek.

Az illusztrációk vagy képek csak tájékoztató jellegűek, ezért eltérhetnek a tényleges terméktől. A kötelező adatokért hivatkozzon megrendelésére.