

Type **TRC1-TRN1**

Raccord rapide WEH[®] Flat-Face

pour connecter et déconnecter rapidement et sans fuite les conduites hydrauliques



Généralités

DESCRIPTION



Caractéristiques

- Conception à joint plat
- Verrouillage de sécurité
- Opération d'une seule main
- Possibilité de couplage sous pression résiduelle
- Réduit les impuretés des systèmes hydrauliques
- Désaccouplement sans fuite
- Puissance élevée

Pour les applications hydrauliques où les conduites sont souvent connectées et déconnectées, un système de change rapide est une solution efficace.

Les raccords rapides WEH® Flat-Face offrent exactement tout cela, mais plus encore. En effet, les raccords résistent aux coups violents avec une force dynamique (coups de marteau jusqu'à 8 tonnes) et aux changements brusques de direction du débit.

Les raccords WEH® Flat-Face marquent des points avec une durée de vie élevée, une longue stabilité dans les applications « Heavy Duty » et une pression d'éclatement et de service élevée.

Tout particulièrement : les bouts d'insertion TRN1 sont optimisés lors du processus de fabrication avec le procédé de cémentation. Nous obtenons ainsi une dureté de surface maximale possible sur la partie avant complète de l'about. Un véritable avantage pour les applications exigeantes.

Les raccords rapides WEH® Flat-Face ne sont pas seulement résistants, ils sont aussi bons pour l'environnement. Contrairement aux anciens raccords ISO-A ou ISO-B avec soupape à clapet, la perte de fluide lors du changement avec un raccord Flat-Face est beaucoup plus faible.

En effet, notre système à joint plat évite les fuites d'huile hydraulique. C'est non seulement bon pour l'environnement, mais aussi pour le porte-monnaie. Pas de frais de nettoyage, pas de remplissage d'huile hydraulique.

Avec les raccords rapides WEH® Flat-Face, vous travaillez rapidement, facilement, proprement et en toute sécurité. Nos raccords dépassent nettement les exigences de la norme ISO 16028 appliquée sur de nombreux points.

Le système de raccords rapides WEH® est composé du raccord rapide WEH® TRC1 et de l'about d'insertion WEH® TRN1. Le système de couplage peut être raccordé des deux côtés à des tuyaux hydrauliques du commerce avec des raccords à filetage BSP. Autres tailles et types de raccords disponibles sur demande.

Un autre conseil : commandez tout de suite le capuchon de protection. Car dans ce cas, un travail propre ne protège pas seulement le raccord en lui-même, mais aussi tout le système hydraulique.

Domaines d'application

Système de raccords rapides pour connecter et déconnecter rapidement et sans fuite les conduites hydrauliques.

CARACTÉRISTIQUES TECHNIQUES

Caractéristiques	Version standard
Diamètre nominal (DN)	6,3 – 25 mm (selon la taille)
Pression de service PS max. admissible	350 – 500 bars (selon la taille)
Plage de température	-30 °C jusqu'à +100 °C
Fluide	Huile
Matériau de parties	Acier (zinc/nickel, zinc passivé)
Matériau d'étanchéité	NBR
Actionnement	Actionnement manuel possible, désaccouplement sous pression non autorisé
Conformité / Tests / Homologations	Compatible avec tous les systèmes d'accouplement selon la norme ISO 16028

Autres versions sur demande

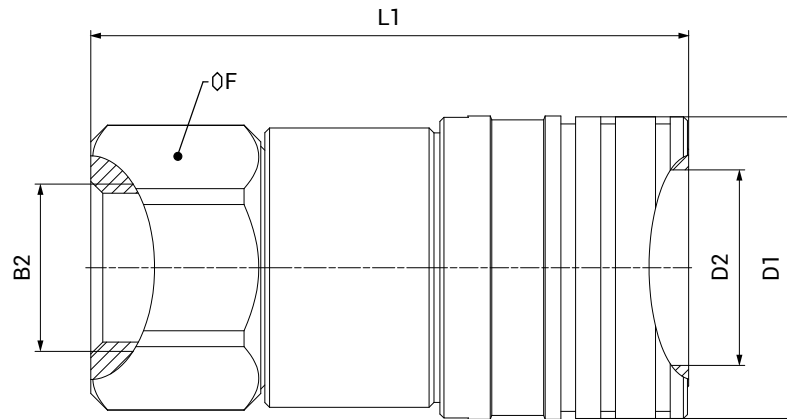
Exemple d'application:



Commande

COMMANDE | Raccord rapide WEH® Flat-Face TRC1

Dimensions env. (mm)

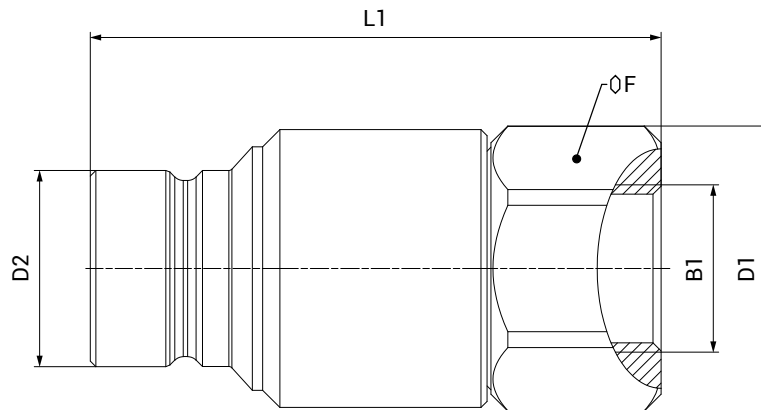


N° d'article	Description	DN	Pression de service PS max. admissible (bar)	Pression d'éclatement min. (bar)	B2 (filetage femelle)	L1	D1	D2	Ø F	Débit en l/min à ΔP 3 bars	Fuite (désaccouplé) en ml
C1-183781	TRC1-S1	6,3	500	1500	G1/4"	58,2	26,8	16,1	21	24	0,02
C1-183782	TRC1-S2	10,0	400	1200	G3/8"	67,6	30,8	19,7	25	44	0,03
C1-183783	TRC1-S3	12,5	400	1200	G1/2"	75,0	37,8	24,5	32	93	0,04
C1-183784	TRC1-S4	16,0	400	1200	G3/4"	80,0	40,8	27,0	36	139	0,06
C1-183785	TRC1-S5	19,0	400	1200	G3/4"	99,0	45,8	30,0	41	188	0,10
C1-183786	TRC1-S6	25,0	350	1200	G1"	109	55,0	36,0	46	330	0,11

Commande

COMMANDE | About d'insertion WEH® Flat-Face TRN1

Dimensions env. (mm)



N° d'article	Description	DN	Pression de service PS max. admissible (bar)	Pression d'éclatement min. (bar)	B2 (filetage femelle)	L1	D1	D2	Ø F	Débit en l/min à ΔP 3 bars	Fuite (désaccouplé) en ml
C1-183775	TRN1-S1	6,3	500	1500	G1/4"	48,7	25,2	16,1	21	24	0,02
C1-183776	TRN1-S2	10,0	400	1200	G3/8"	55,2	28,0	19,7	25	44	0,03
C1-183777	TRN1-S3	12,5	400	1200	G1/2"	71,5	35,7	24,5	32	93	0,04
C1-183778	TRN1-S4	16,0	400	1200	G3/4"	75,0	40,0	27,0	36	139	0,06
C1-183779	TRN1-S5	19,0	400	1200	G3/4"	93,0	46,0	30,0	41	188	0,10
C1-183780	TRN1-S6	25,0	350	1200	G1"	92,9	46,0	36,0	41	330	0,11

Accessoires

ACCESSOIRES

Les accessoires suivants sont disponibles pour le raccord rapide WEH® Flat-Face TRC1-TRN1 :

Capuchon de protection

Capuchon de protection pour le raccord rapide et l'about d'insertion afin d'éviter la pénétration de saletés à l'état désaccouplé.



N° d'article	Description
W183989	Capuchon de protection pour raccord rapide TRC-S1
W183990	Capuchon de protection pour raccord rapide TRC-S2
W183991	Capuchon de protection pour raccord rapide TRC-S3
W183992	Capuchon de protection pour raccord rapide TRC-S4
W183993	Capuchon de protection pour raccord rapide TRC-S5
W183994	Capuchon de protection pour raccord rapide TRC-S6
W183995	Capuchon de protection pour about d'insertion TRN-S1
W183996	Capuchon de protection pour about d'insertion TRN-S2
W183997	Capuchon de protection pour about d'insertion TRN-S3
W183998	Capuchon de protection pour about d'insertion TRN-S4
W183999	Capuchon de protection pour about d'insertion TRN-S5
W184000	Capuchon de protection pour about d'insertion TRN-S6

Entretien

CONSIGNES D'ENTRETIEN

- Ne surchargez en aucun cas le raccord rapide. Respectez la pression de service maximale autorisée indiquée dans la fiche technique. Les données énumérées de la pression d'éclatement se rapportent à des produits en cas de surcharge accidentelle, sans corrosion, sans dommages, etc. Un processus de raccordement incorrect du raccord rapide peut entraîner des blessures ou la mort de personnes ainsi que des dommages.
- Maintenez le raccord rapide et l'about d'insertion propres et protégez-les également de l'humidité. Essuyez avant utilisation.
- Placez les capuchons de protection sur le raccord rapide et l'about d'insertion à l'état désaccouplé.
- Évitez d'endommager les surfaces frontales.
- Vérifiez régulièrement le joint du raccord rapide et les pièces mobiles. Remplacez le raccord rapide s'il est endommagé.
- Vérifiez régulièrement l'about d'insertion. Si des pressions de billes ou une abrasion sont constatées sur l'about d'insertion, remplacez-le. Des abouts d'insertion usés entraînent une usure plus importante du raccord rapide.
- Choisissez le raccord adapté à votre application. Des raccordements trop grands provoquent une usure inutile du raccord rapide.
- Le capuchon de protection peut être emboîté lorsque le raccord rapide et l'about d'insertion sont accouplés. Cela évite également de salir le capuchon de protection anti-poussière.

Explications techniques

EXPLICATIONS TECHNIQUES

Abréviations / définitions des termes

Pour l'explications des abréviations, la définition des termes et d'autres explications, voir appendice technique applicable du catalogue correspondant ou visiter www.weh.com

Illustrations

Les illustrations et/ou images utilisées dans cette fiche technique sont notamment fournies à titre indicatif uniquement et certains détails peuvent différer du produit réel. Pour en savoir plus sur les informations contraignantes, veuillez-vous référer à vos commandes individuelles.

Sélection de produits sûrs

Les produits WEH® sont conçus pour une utilisation par des professionnels qualifiés (dans la mesure où les produits WEH® sont également conçus pour être utilisés par d'autres utilisateurs dans des cas particuliers, cela est explicitement indiqué dans les modes d'emploi correspondants). Veuillez noter que WEH ne connaît pas votre système. Par conséquent, en raison des multiples utilisations possibles des produits WEH®, WEH ne peut pas effectuer de tests préliminaires pour toutes les variantes d'utilisation envisageables. Vous seul êtes responsable de la sélection, de la configuration et de l'adéquation des produits WEH®, en particulier en fonction des exigences de votre système. Avant d'acheter des produits WEH®, veuillez-vous assurer qu'ils sont compatibles avec l'utilisation que vous prévoyez d'en faire, vos données de performance, les matériaux et fluides que vous utilisez, votre concept de système et les limites de votre système, conformément aux caractéristiques de nos produits. Veuillez également prendre en considération vos exigences techniques et légales en matière d'exploitation, de manipulation et d'entretien. La qualité et la sécurité des produits WEH® sont notre priorité absolue. Par conséquent, les produits WEH® ne doivent pas être utilisés en dehors des conditions prévues dans les fiches techniques et descriptions produits correspondantes. En cas de doute quant à l'adéquation du produit WEH® à votre système et à l'utilisation que vous prévoyez d'en faire, veuillez nous contacter à l'avance. En outre, nous déconseillons fortement l'utilisation de pièces de rechange produites par des tiers ou la combinaison de produits WEH® avec des produits tiers non adaptés. La responsabilité de vérifier l'adéquation des produits tiers vous incombe. Les produits WEH® et pièces de rechange WEH® satisfont à nos normes de qualité et de sécurité.

Durée de vie

Les produits WEH® sont généralement des produits qui peuvent être soumis à l'usure et à la fatigue en raison du fonctionnement et en fonction de votre application/utilisation individuelle. Pour plus de détails - en particulier sur les intervalles minimaux d'inspection et d'entretien correspondants - veuillez-vous référer au mode d'emploi respectif du produit WEH®.

Explication de la directive relative aux équipements sous pression

Ces produits WEH® sont généralement classés comme accessoires sous pression conformément à l'article 2, paragraphe 5, de la directive relative aux équipements sous pression 2014/68/UE et et sont considérés comme similaires à la tuyauterie. Ces produits WEH® ne doivent pas être utilisés comme accessoires de sécurité. En outre, il est souligné que ces produits WEH® sont conçus et mis sur le marché conformément aux exigences de l'article 4, paragraphe 3, de la Directive relative aux Équipements sous Pression 2014/68/UE. L'évaluation d'un classement différent peut, toutefois, être effectuée sur demande.

Gestion externe des modifications

WEH se réserve le droit d'actualiser, d'optimiser et d'adapter ses produits de manière continue. En conséquence, des modifications peuvent être apportées au produit. WEH n'informe ses clients de manière proactive ou spontanée des mises à jour, des optimisations et/ou des adaptations apportées aux produits que dans des cas particuliers. Vous pouvez contacter WEH à tout moment pour obtenir des renseignements au sujet des mises à jour, optimisations et/ou adaptations apportées aux produits.

© Tous droits réservés, WEH GmbH Verbindungstechnik.

Toute reproduction, distribution ou autre utilisation non autorisée des contenus protégés par le droit d'auteur est strictement interdite sans l'accord écrit de la société WEH GmbH Verbindungstechnik.

En cas de transmission d'une version plus récente du présent document, toutes les versions antérieures deviennent caduques. En principe, c'est la dernière version du document qui prévaut. Elle est consultable sur www.weh.com.

Nos Conditions Générales de Vente et l'Accord sur la Protection du Savoir-Faire et l'Assurance Qualité (www.weh.com) s'appliquent en principe aux livraisons et autres prestations, à moins qu'il n'en soit expressément convenu autrement.

Les Conditions Générales de l'acheteur ne sont pas applicables.

» Contact

Avez-vous des questions? - N'hésitez pas à nous contacter!

Fabricant:

WEH GmbH Precision Connectors

Josef-Henle-Str. 1

89257 Illertissen / Allemagne

Téléphone: +49 (0) 7303 9609-0

E-Mail: sales@weh.com

Page web: www.weh.com