

# Typ **TVS21**

**WEH<sup>®</sup> Vakuum-Überdrucksicherung mit Entlüftung ins Freie**

zum Einbau in Druckanlagen und zum Schutz von und unter Vakuum betriebenen Komponenten



## Allgemein

## BESCHREIBUNG



## Merkmale

- Effektiver Schutz von/unter Vakuum betriebenen Komponenten wie Vakuumpumpen, Sensorik, etc.
- Entlüftung ins Freie
- Ausführung für inerte Gase
- Einfache Bauweise
- In Anlagen leicht integrierbar
- Nachrüstbar durch einfache Konstruktion
- Einfach zerlegbar, leichte Reinigung
- Hochwertige Materialien

Die WEH® TVS21 Vakuum-Überdrucksicherung dient zum Schutz von und unter Vakuum betriebenen Komponenten wie Vakuumpumpen, Sensorik etc. vor Überdruck. Ist zum Beispiel eine Vakuumpumpe in eine Druckanlage eingebaut, die betriebsmäßig einen wesentlich höheren Druck als den zulässigen Betriebsdruck der Vakuumpumpe hat, trägt die Überdrucksicherung TVS21 dazu bei, die Pumpe vor Schäden zu schützen, indem die WEH® TVS21 den Überdruck sicher über einen Schlauch ins Freie ableitet. Selbst kurzzeitige Eingangsdrücke bis 420 bar werden in der Überdrucksicherung TVS21 bis zu einem Überdruck von 0,2 bar im Ausgang zur Vakuumpumpe sicher abgebaut.

Geeignet für Druckanlagen mit einem maximalen Einlassdruck von 420 bar und einer Nennweite bis zu 12 mm.

Zur Verbindung der Vakuum-Überdrucksicherung mit der Anlage stehen für den Eingang „B1“ verschiedene Anschlussadapter zur Verfügung (siehe Zubehör).

## Einsatzgebiete und Anwendungen

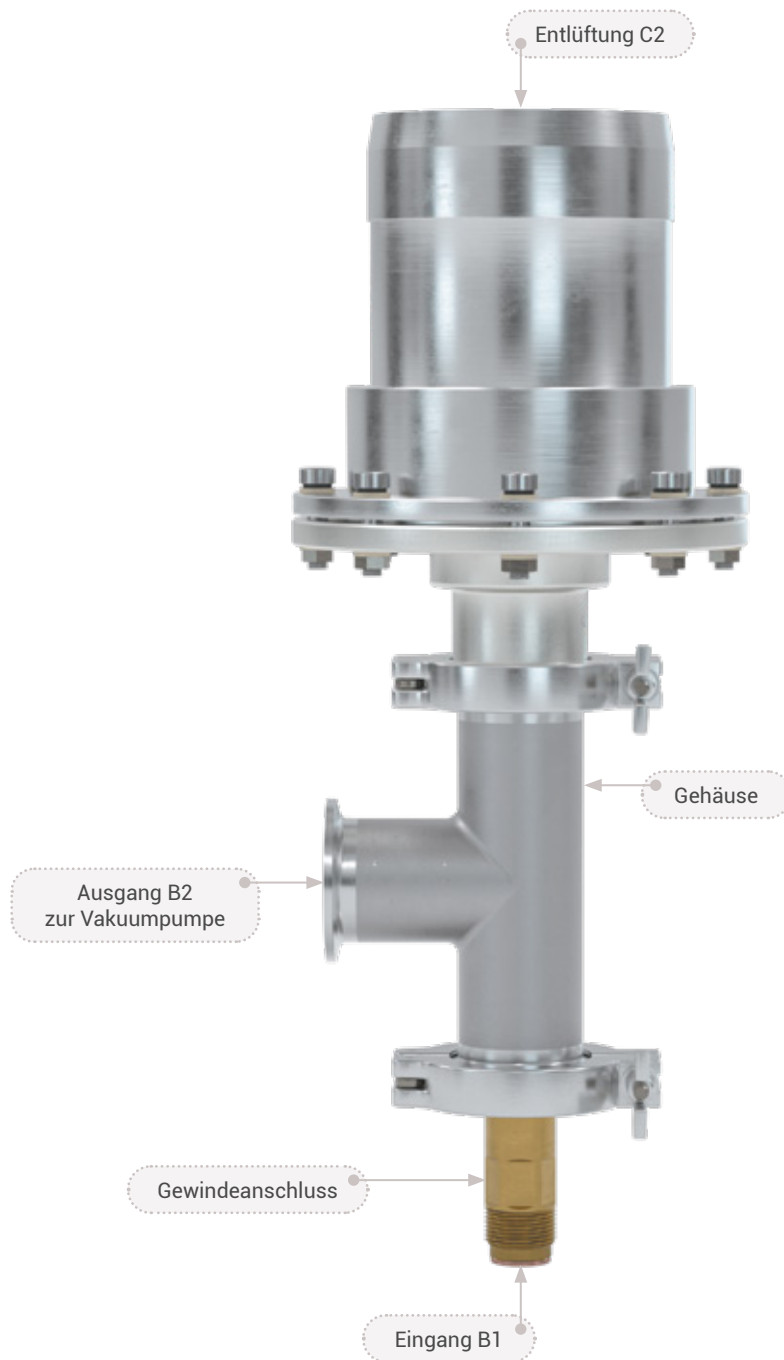
Vakuum-Überdrucksicherung mit Entlüftung ins Freie, zum Einbau in Druckanlagen und zum Schutz der Vakuumpumpe, wie z. B. bei Gasmisch- und Regelanlagen mit Vakuum-Funktion, die unter anderem vor der Vakuumpumpe einen Schutz benötigen.

## TECHNISCHE DATEN

Eigenschaften	Standardausführung
Nennweite (DN) an Eingang B1	12 mm
Max. Einlassdruck an Eingang B1	420 bar
Max. Auslassdruck an Ausgang B2	0,2 bar
Temperaturbereich	+5 °C bis +60 °C
Medium	Inerte Gase
Teilewerkstoffe	Edelstahl, Messing
Dichtungswerkstoffe	Kupfer, EPDM

Andere Ausführungen auf Anfrage

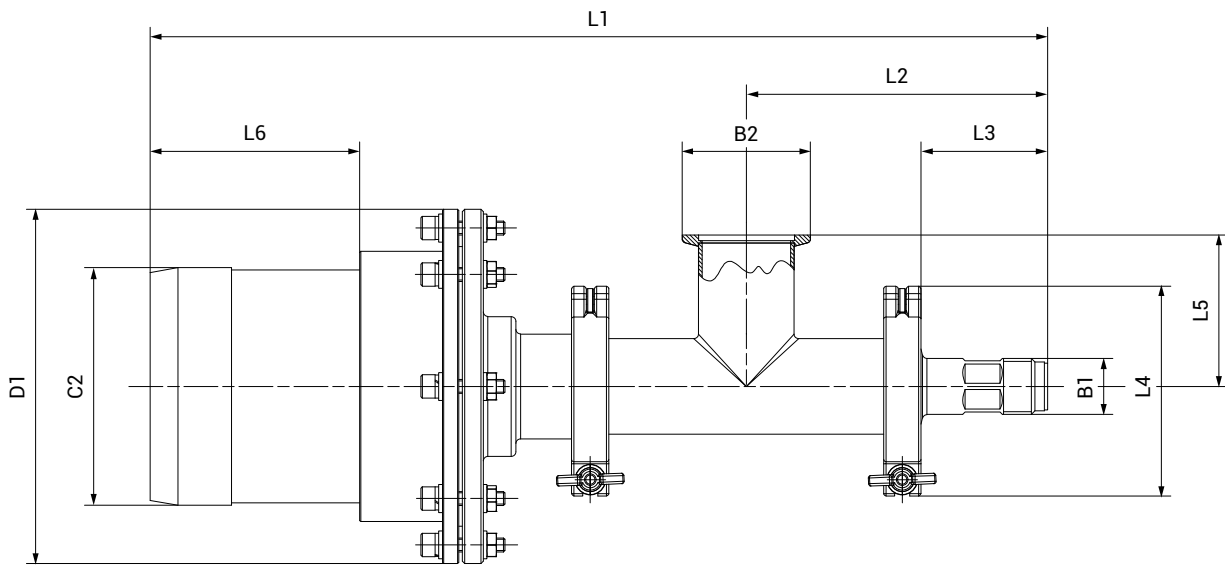
**SYSTEMÜBERSICHT**



Bestellung / Zubehör

**BESTELLUNG** | Vakuum-Überdrucksicherung WEH® TVS21

ca.-Maße (mm)



Bestellnummer	Beschreibung	B1 (Außengewinde)	B2*	C2	L1	L2	L3	L4	L5	L6	D1
<b>C1-169471</b>	TVS21	M24x2	ISO-KF Flansch DN 40	Ø 100	385	129	54	90	65	90	152

\* gemäß ISO 2861

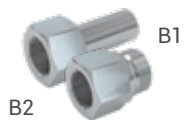
Benötigte Angaben zur Bestellung siehe Seite 7, Katalog Nr. 80.

**ZUBEHÖR**

Für die Vakuum-Überdrucksicherung WEH® TVS21 stehen folgende Zubehörteile zur Verfügung:

**Anschlussadapter**

Anschlussadapter aus Edelstahl zur Verbindung der Vakuum-Überdrucksicherung TVS21 (Anschluss B1) mit der Anlage.



Bestellnummer	Beschreibung	DN	B1	B2 (Innengewinde)
<b>C1-99861**</b>	Anschlussadapter	12	Rohr Ø 20x4,0	M24x2
<b>W99863**</b>	Anschlussadapter	12	Rohr Ø 16x2,5	M24x2
<b>E29-162220</b>	Anschlussadapter	12	G3/4"* Außengewinde	M24x2
<b>E29-160839</b>	Anschlussadapter	12	NPT 3/4" Außengewinde	M24x2

\* gemäß DIN 3852-2

\*\* mit Schweißstutzen

## Technische Erläuterungen

## TECHNISCHE ERLÄUTERUNGEN

**Abkürzungen/Begriffsdefinitionen**

Erläuterung der Abkürzungen sowie Begriffsdefinitionen finden Sie im mitgeltenden Technischen Anhang des entsprechenden Katalogs oder unter [www.weh.com](http://www.weh.com)

**Abbildungen**

Die in diesem Datenblatt verwendeten Abbildungen dienen nur zur Veranschaulichung und können in einigen Einzelheiten vom tatsächlichen Produkt abweichen. Verbindliche Angaben entnehmen Sie bitte den jeweiligen Einzelaufträgen.

**Sichere Produktauswahl**

Unsere WEH® Produkte sind für den Betrieb durch sachkundige Fachanwender ausgelegt (soweit WEH® Produkte im Einzelfall auch für den Betrieb durch andere Anwender ausgelegt sind, ist hierzu ein ausdrücklicher Hinweis in der jeweiligen Betriebsanleitung aufgenommen). Bitte beachten Sie, dass WEH Ihr System nicht kennt und daher - auch aufgrund der Vielzahl an verschiedenen potenziellen Einsatzmöglichkeiten der WEH® Produkte - nicht für alle denkbaren Anwendungsvarianten eine vorherige Erprobung durchführen kann. Die Verantwortung für die Auswahl, Konfiguration und Prüfung der Geeignetheit von WEH® Produkten - insbesondere entsprechend den Anforderungen Ihres Systems - liegt bei Ihnen. Bitte stellen Sie vor dem Erwerb von WEH® Produkten insbesondere sicher, ob diese gemäß unserer Produktbeschreibungen mit Ihrem Einsatzzweck, Ihren Leistungsdaten, den bei Ihnen eingesetzten Materialien und Fluiden, Ihrem Systemkonzept und Ihren Systemgrenzen kompatibel sind. Bitte beachten Sie hierbei ebenso Ihre technischen und rechtlichen Anforderungen an den Betrieb, die Handhabung und die Wartung. Die Qualität und Sicherheit unserer WEH® Produkte hat für uns höchste Priorität. WEH® Produkte dürfen daher nicht außerhalb der Vorgaben in den jeweiligen Datenblättern und Produktbeschreibungen eingesetzt werden. Sollten Sie sich nicht sicher sein, ob das WEH® Produkt zu Ihrem System und geplanten Einsatzzweck passt, können Sie bitte vorab auf uns zu. Zudem empfehlen wir dringend den Einsatz von Fremd-Ersatzteilen oder eine Kombination von WEH® Produkten mit ungeeigneten Fremd-Produkten zu vermeiden. Die Verantwortung für die Prüfung der Geeignetheit von Fremd-Produkten liegt bei Ihnen. WEH® Produkte und WEH® Ersatzteile entsprechen unseren Qualitäts- und Sicherheitsstandards.

**Lebensdauer**

Bei WEH® Produkten handelt es sich grundsätzlich um Produkte, die betriebsbedingt und abhängig von Ihrer individuellen Applikation/Anwendung dem Verschleiß und der Ermüdung unterliegen können. Details – insbesondere auch zu entsprechenden Mindest-Inspektions- und Wartungsintervallen – entnehmen Sie der jeweiligen Betriebsanleitung des WEH® Produkts.

**Erläuterung zur Druckgeräterichtlinie**

Diese WEH® Produkte sind grundsätzlich als druckhaltende Ausrüstungsteile gemäß Artikel 2 Nr. 5 der Druckgeräterichtlinie 2014/68/EU eingestuft und werden als rohrlinienähnlich betrachtet. Diese WEH® Produkte dürfen nicht eingesetzt werden als Ausrüstungsteile mit Sicherheitsfunktion. Ferner wird darauf hingewiesen, dass diese WEH® Produkte gemäß den Anforderungen des Artikels 4 Absatz 3 der Druckgeräterichtlinie 2014/68/EU ausgelegt und in Verkehr gebracht werden. Die Bewertung bzgl. einer anderweitigen Einstufung kann jedoch auf Anfrage erfolgen.

**Externes Änderungsmanagement**

WEH behält sich vor, seine Produkte laufend zu aktualisieren, zu optimieren und anzupassen. Daraus können sich entsprechende Änderungen am Produkt ergeben. Informationen über durchgeführte Produktaktualisierungen, Produktoptimierungen und/oder Produktanpassungen werden Kunden nur in Einzelfällen proaktiv oder unaufgefordert seitens WEH mitgeteilt. Gerne können Sie die Firma WEH jederzeit ansprechen und sich nach etwaigen Produktaktualisierungen, Produktoptimierungen und/oder Produktanpassungen erkundigen.

© Alle Rechte vorbehalten, WEH GmbH Verbindungstechnik.

Jegliches unbefugte Kopieren, Verbreiten und sonstige Nutzung der urheberrechtlich geschützten Inhalte ist ohne schriftliche Zustimmung der Firma WEH GmbH Verbindungstechnik untersagt.

Mit Übermittlung einer aktuelleren Version des vorliegenden Dokuments verlieren alle älteren Versionen ihre Gültigkeit. Es gilt grundsätzlich die aktuellste Version des Dokuments. Diese finden Sie unter [www.weh.com](http://www.weh.com).

Für Lieferungen und sonstige Leistungen gelten grundsätzlich unsere Allgemeinen Geschäftsbedingungen und die Know-How Schutz- und Qualitätssicherungsvereinbarung ([www.weh.com](http://www.weh.com)), sofern nicht ausdrücklich etwas anderes vereinbart wurde.

Allgemeine Geschäftsbedingungen des Bestellers erkennen wir grundsätzlich nicht an.

WEH® ist eine eingetragene Marke der WEH GmbH Verbindungstechnik.

**» Kontakt**

Sie haben Fragen oder benötigen weitere Informationen? – Wir sind gerne für Sie da.

Hersteller:

**WEH GmbH Verbindungstechnik**

Josef-Henle-Str. 1

89257 Illertissen / Deutschland

Telefon: +49 (0) 7303 9609-0

E-Mail: [sales@weh.com](mailto:sales@weh.com)

Webseite: [www.weh.com](http://www.weh.com)